

## 금융기관 모바일뱅킹(APP) ※ 금융기관 사이트에서도 납부 가능

**대상** 지역보험료, 직장보험료... 소득월액보험료, 임의계속보험료 포함

### ▶▶▶ 납부절차

- 1 금융기관별 모바일뱅킹 어플 실행
- 2 공과금 납부 선택
- 3 “통합사회보험료(건강/연금/고용/산재)” 클릭  
※ 금융기관별 메뉴명 상이
- 4 전자납부번호 입력 후 납부하기  
■ 납부방법 선택 ※ 즉시이체만 가능

## The건강보험(APP)

**대상** 지역보험료 ... 소득월액보험료, 임의계속보험료 포함

### ▶▶▶ 납부절차

- 1 The건강보험 실행(모바일지로 어플 설치 필수)
- 2 민원 여기요 → 신청·납부 → 보험료 납부
- 3 모바일지로APP 연계 → 모바일지로 납부절차와 동일  
※ 가상계좌 발급, 자동이체 신청 및 해지 가능  
※ APP 내 카드 직접납부 8.22 시행 예정

## 카카오페이(APP) QR코드 이용

**대상** 지역보험료, 직장보험료... 소득월액보험료, 임의계속보험료 포함

### ▶▶▶ 납부절차

- 1 카카오톡 하단 더보기(...) 클릭
- 2 화면 상단(☰) 선택
- 3 고지서 QR코드 인식
- 4 납부 : 간편결제(카카오페이-계좌 연동형 충전방식)  
※ QR코드가 인쇄된 고지서 필요

# 방문(오프라인) 납부하러 가기

## 편의점 방문 납부 ※ CU, GS25, 세븐일레븐, 미니스톱

**대상** 지역보험료, 직장보험료... 소득월액보험료, 임의계속보험료 포함

### ▶▶▶ 납부절차

- 1 편의점 방문
- 2 직원에게 고지서 QR코드 제시  
■ 현금 또는 현금카드로 납부 (1회 납부 시 현금 300만원 한도)  
■ 신한은행, 우리은행 외 타행 현금카드 이체수수료 500원 발생  
※ QR코드가 인쇄된 고지서 필요
- 3 납부완료 및 영수증 출력

## 은행 방문 납부

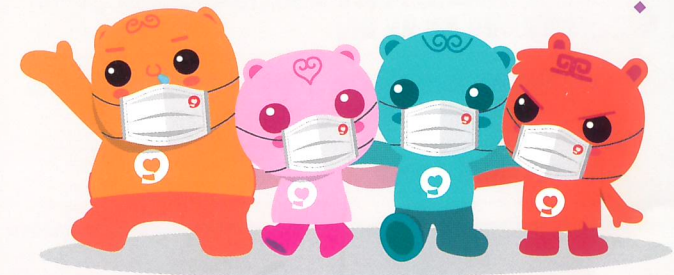
**대상** 지역보험료, 직장보험료... 소득월액보험료, 임의계속보험료 포함

- 공과금 수납기 납부
- CD/ATM 납부
- 영업점(창구) 납부  
※ 납부방법 : 현금, 현금카드, 즉시이체  
※ 표준OCR(고지서) 또는 전자납부번호 필요  
※ 각 은행별 상이

**h·well**  
국민건강보험  
National Health Insurance Service

(26464) 강원도 원주시 건강로 32(반곡동, 국민건강보험공단)  
고객센터 1577-1000 | 홈페이지 <http://www.nhis.or.kr>

# 4대 사회보험료 납부 완전 정복하기



## 문의 Inquiry / 상담 Consultation

☎ 1577-1000 외국어 서비스 단축번호 7번  
- Dial 7 for information on foreign languages .

☎ 033-811-2000 외국어(영어, 중국어, 베트남어, 우즈베크어) 상담가능  
- Service in foreign languages (English, Chinese, Vietnamese and Uzbek) available.

# 4대 보험료 납부방법



구분	주요 내용
금융기관	▶ 창구, 공과금 수납기(표준OCR 고지서), CD/ATM 등
자동이체	▶ 계좌 또는 신용(체크)카드로 신청 가능 ※ 신청방법: 인터넷[홈페이지(지역), 징수포털(사업장)], The건강보험(지역) 전화(☎1577-1000), 방문(지사, 은행), 팩스, 우편 등 ※ 자동이체 감액: 지역건강(200원), 지역연금(230원), 고용·산재(각 250원)
신용(체크)카드	▶ 지역보험료: 홈페이지, The건강보험(어플), 인터넷(모바일)지로 ▶ 직장보험료: 징수포털(사회보험 통합징수포털), 인터넷(모바일)지로 ※ 카드 납부대행 수수료 (신용카드 0.8%, 체크카드 0.5%) 납부자 부담
인터넷	▶ 징수포털, 인터넷지로 홈페이지, 은행 인터넷뱅킹/공과금 납부
모바일(APP)	▶ The건강보험, 모바일지로
가상계좌	▶ 고정식 가상계좌(고지서 표기), 회전식 가상계좌(고객센터, 홈페이지, 모바일 어플을 통한 셀프 발급)
편의점	▶ 고지서로 현금 또는 현금카드(우리·신한 이외 타행 이체수수료 500원 발생) ※ 납부가능 편의점: GS25, CU, 세븐일레븐, 미니스톱
카카오페이	▶ 고지서 QR코드 스캔 납부

## 카드 이용시 납부대행 수수료

**신용카드 0.8%, 체크카드 0.5%**는  
국민건강보험법 제79조의2 및 시행령  
제46조의4 규정에 의거 납부자가 부담  
합니다.



## 인터넷(PC)



## 납부하러 가기

← → ↻ <https://www.nhis.or.kr/> ☆ ⋮

**국민건강보험공단 홈페이지**

**대상** 지역보험료 ... 소득월액보험료, 임의계속보험료 포함

▶ ▶ ▶ 납부절차

- 1 국민건강보험공단 홈페이지 접속([www.nhis.or.kr](http://www.nhis.or.kr))
- 2 인증서 로그인  
■ 인증서: 공동, 금융, 간편(민간)인증서
- 3 보험료 조회/납부  
■ 납부방법 선택  
※ 신용(체크)카드, 즉시이체(기업·신한만 가능), 가상계좌 발급
- 4 납부정보 입력 및 납부하기  
※ 기타징수금 납부 불가

← → ↻ <https://si4n.nhis.or.kr/> ☆ ⋮

**사회보험 통합징수포털**

**대상** 직장보험료

▶ ▶ ▶ 납부절차

- 1 사회보험 통합징수포털 접속([si4n.nhis.or.kr](http://si4n.nhis.or.kr))
- 2 회원가입 → 공동인증서 로그인  
※ 사업장관리번호 회원가입 필요
- 3 보험료 조회/납부  
■ 납부방법 선택  
※ 신용(체크)카드, 즉시이체(기업·신한만 가능), 가상계좌 발급
- 4 납부정보 입력 및 납부하기

← → ↻ <https://www.giro.or.kr/> ☆ ⋮

**인터넷지로 홈페이지**

**대상** 지역보험료, 직장보험료... 소득월액보험료, 임의계속보험료 포함

▶ ▶ ▶ 납부절차

- 1 지로 홈페이지 접속([www.giro.or.kr](http://www.giro.or.kr))
- 2 인증서(공동, 금융) 로그인
- 3 “통합사회보험료(건강/연금/고용/산재)” 클릭
- 4 전자납부번호 입력  
■ 납부방법 선택  
※ 신용(체크)카드, 즉시이체, 간편결제 (네이버페이,페이코,카카오페이)

○ 당월분, 체납분(전체) 중 선택 납부 가능(부분납부 불가)  
○ 자동이체 세대(사업장)의 경우, 당월분 및 최근 2개월 체납분 납부 불가

**모바일(스마트폰)**

**납부하러 가기**

**모바일지로(APP)**

**대상** 지역보험료, 직장보험료... 소득월액보험료, 임의계속보험료 포함

▶ ▶ ▶ 납부절차

- 1 모바일지로 어플 실행
- 2 인증서(공동, 금융) 로그인
- 3 “통합사회보험료(건강/연금/고용/산재)” 클릭
- 4 전자납부번호 입력  
■ 납부방법 선택  
※ 신용(체크)카드, 즉시이체, 간편결제 (네이버페이,페이코,카카오페이)

○ 당월분, 체납분(전체) 중 선택 납부 가능(부분납부 불가)  
○ 자동이체 세대(사업장)의 경우, 당월분 및 최근 2개월 체납분 납부 불가