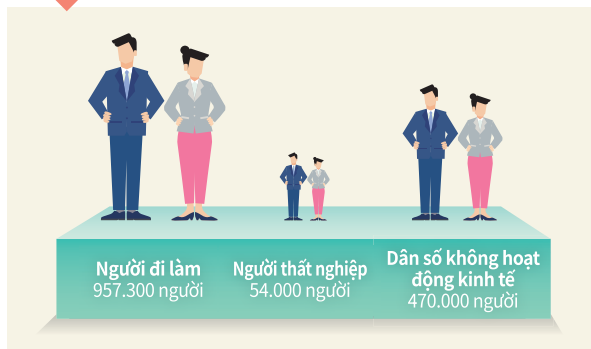


Q8

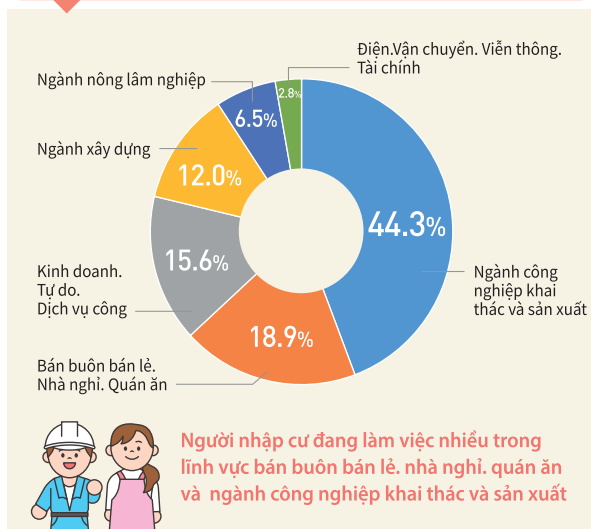
Kết quả Khảo sát thực trạng lưu trú và năng lực lao động của người nhập cư được sử dụng như thế nào?

1. Người lao động nước ngoài ở Hàn Quốc là bao nhiêu người?



* Khảo sát thực trạng lưu trú và năng lực lao động của người nhập cư năm 2023

2. Người nhập cư đang làm việc trong lĩnh vực nào?



Người nhập cư đang làm việc nhiều trong lĩnh vực bán buôn bán lẻ, nhà nghỉ, quán ăn và ngành công nghiệp khai thác và sản xuất

* Khảo sát thực trạng lưu trú và năng lực lao động của người nhập cư năm 2023

Khảo sát thực trạng lưu trú và năng lực lao động của người nhập cư năm 2024

Chúng tôi mong sự hợp tác tích cực của các bạn, các bạn có điều gì thắc mắc về bản khảo sát này, xin vui lòng liên hệ theo số điện thoại sau đây.

 **Bộ Tư Pháp • Cục Thống kê**

Số liên hệ : ☎ 080-500-0506 (Miễn phí)

Địa chỉ thư điện tử : ✉ ilcl@korea.kr

Địa chỉ : Phòng Thống kê Việc làm, Cục Thống kê,
Tòa 3 Khu liên hợp Chính phủ Daejeon, 189
Cheongsa-ro Seo-gu, thành phố Daecheon.

MEMO

<http://kostat.go.kr>



Tiếng Hàn



tiếng Anh

Khảo sát thực trạng lưu trú và năng lực lao động của người nhập cư năm 2024

2024. 5. 21. ~ 6. 4.



Bộ Tư Pháp • Cục Thống kê

Trong thời gian từ ngày 21 tháng 5 (thứ Ba) đến ngày 4 tháng 6 (thứ Ba) năm 2024, cán bộ Cục Thống kê sẽ trực tiếp tới thăm các bạn để khảo sát thực trạng cư trú và năng lực lao động của người nhập cư năm 2024. **Xin các bạn vui lòng tham gia vào cuộc khảo sát!**



Q1

Khảo sát thực trạng lưu trú và năng lực lao động của người nhập cư là gì?

Khảo sát thực trạng lưu trú và năng lực lao động của người nhập cư là cuộc khảo sát do Cục Thống kê kết hợp với Bộ Tư pháp tiến hành nhằm nắm bắt được tình trạng sinh hoạt, việc làm thực tế của người nước ngoài nhập tịch Hàn Quốc và những người nước ngoài đang cư trú tại Hàn Quốc để phục vụ cho việc xây dựng chính sách sau này.

Q2

Khảo sát gì và như thế nào?

Cán bộ của Cục Thống kê sẽ đến nhà hoặc công ty hoặc trường học... và tiến hành khảo sát về toàn bộ các nội dung liên quan tới cuộc sống sinh hoạt của bạn tại Hàn Quốc và công việc thông qua bảng khảo sát thống kê.

Q3

Tại sao bạn trở thành đối tượng khảo sát?

Cục Thống kê chọn các bạn làm mẫu khảo sát căn cứ vào lý thuyết chọn mẫu khảo sát chuẩn với mục đích thống kê chính xác.

Q4

Tại sao bạn nên tham gia cuộc khảo sát?

Các bạn chính là đại diện cho khoảng 2 triệu người nước ngoài đang lưu trú tại Hàn Quốc. Để phục vụ cho việc xây dựng chính sách đúng đắn cho người nhập cư, các bạn vui lòng tham gia một cách nhiệt tình.



Q5

Bạn tham gia khảo sát như thế nào?

Bạn có thể tham gia bằng cách ① Phòng vấn hoặc ② Người ứng đáp điền trực tiếp

- ① Phòng vấn : bạn trả lời câu hỏi mà cán bộ hỏi
- ② Người ứng đáp điền trực tiếp : người ứng đáp trực tiếp điền vào phiếu khảo sát và cán bộ Cục Thống kê sẽ thu phiếu đó.

Nếu bạn 'muốn điền trực tiếp vào phiếu khảo sát' thì bạn chỉ cần nói với cán bộ khảo sát khi họ liên lạc để thông báo ngày dự kiến tới thăm. Khi đó, bạn sẽ được cán bộ khảo sát phát cho bảng khảo sát.

Q6

Nội dung trả lời của bạn có gây bất lợi gì cho bạn không?

Nội dung trả lời của bạn sẽ được bảo vệ theo điều 34 (Nghĩa vụ của nhân viên thống kê) và điều 33 (Bảo mật) của Luật Thống kê và chỉ được sử dụng cho mục đích thống kê nên không gây bất lợi gì cho bạn.

Ví dụ như ngay cả khi bạn làm việc vượt quá phạm vi cho phép của tư cách cư trú thì nội dung bạn trả lời cũng chỉ được sử dụng cho việc thống kê chứ không sử dụng cho mục đích khác.

Q7

Cục Thống kê là cơ quan như thế nào?

Cục Thống kê là cơ quan trung ương nhà nước thực hiện việc thống kê dân số, vật giá, việc làm, v.v... cần thiết để Chính phủ căn cứ vào đó xây dựng các chính sách cho phù hợp.

